



Acompañando la Transformación
e Innovación de la Tecnología



www.cyssa.com.ar

Acompañando
la Transformación
e Innovación
Tecnológica

+25

Años de experiencia

+500

Proyectos implementados

01

Realidad
Virtual

02

Pantallas
Interactivas

03

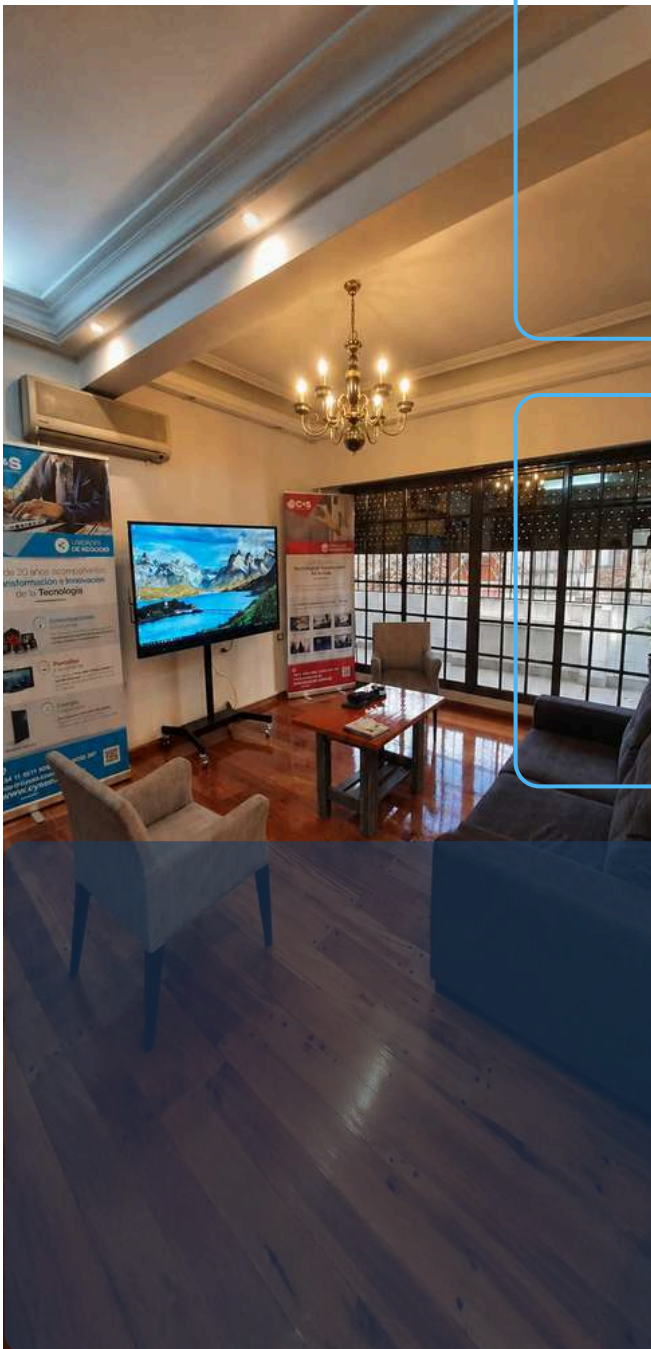
Tecnologías
Integrales

NOSOTROS

Ayudamos a mantener el funcionamiento óptimo de sus comunicaciones.

Desde nuestros comienzos, más de 25 años, iniciamos nuestra trayectoria, asesorando, comercializando y brindando soporte en sistemas de comunicaciones de marcas líderes reconocidas internacionalmente.

Desde C&S aspiramos a una cultura basada en valores compartidos y creemos que todo comienza con el compromiso y la responsabilidad de cada uno de los integrantes. **Transparencia, confianza, proactividad y responsabilidad son las palabras que nos definen.**



MISIÓN

Como empresa dedicada al uso y creación de **nuevas e innovadoras tecnologías** buscamos, desde el profesionalismo, **promover su uso** para satisfacer las necesidades de nuestros clientes.

VISIÓN

Ser el socio que te ayuda a implementar las nuevas tecnologías y adaptarlas a tu empresa para facilitar la operatoria de la misma.

C&S se divide en **tres** unidades de negocio:

- 1 Realidad Virtual
- 2 Pantallas interactivas
- 3 Tecnologías integrales

REALIDAD VIRTUAL

Soluciones inmersivas a medida para capacitación, seguridad y optimización operativa

Desarrollamos experiencias de realidad virtual personalizadas que permiten simular escenarios reales en entornos controlados, mejorando la formación y reduciendo riesgos.

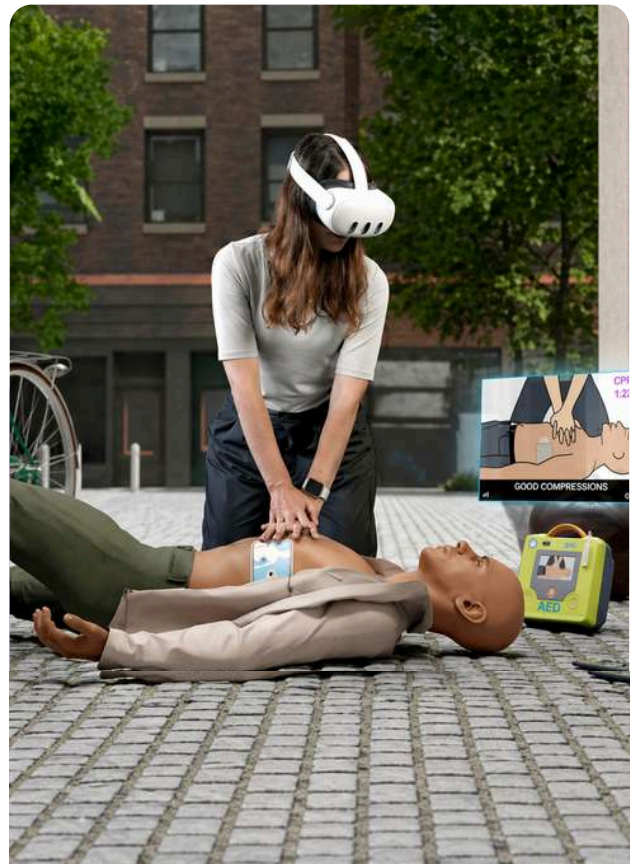
SIMULACIÓN INMERSIVA APLICADA A SU INDUSTRIA

Diseñamos y desarrollamos simuladores inmersivos enfocados en las necesidades específicas de cada organización.

La realidad virtual permite **recrear situaciones reales mediante entornos digitales 3D**, facilitando la capacitación, el entrenamiento y la toma de decisiones en un entorno seguro.

TECNOLOGÍA

Trabajamos con dispositivos de última generación como **Meta Quest**, que permiten una experiencia inmersiva autónoma, inalámbrica y con interacción natural mediante hand tracking, sin necesidad de cables ni PC externas.



APLICACIONES

-  Emergencias médicas y atención primaria
-  Industria 4.0 y gemelo digital
-  Entrenamiento de fuerzas de seguridad
-  Seguridad industrial
-  Simulacros de evacuación
-  Arquitectura y construcción



VENTAJAS DE LA SIMULACIÓN INMERSIVA

- ✓ Daño colateral nulo
- ✓ Ahorro económico
- ✓ Desarrollo nacional
- ✓ Realismo inmersivo e interactivo
- ✓ Escenario adaptable y configurable
- ✓ Interacciones ilimitadas
- ✓ Protección medio ambiente

BENEFICIOS CLAVE

- Entrenamiento seguro en entornos de alto riesgo
- Mayor retención del aprendizaje
- Reducción de costos operativos y logísticos
- Capacitación remota y escalable
- Optimización de procesos y mantenimiento



SOFTWARE DE SIMULACIÓN

- **TPRV** – Simulador de tiro práctico
- **STV** – Simulador de tiro escuela
- **SIMDRON** – Simulador de drones
- **ASISTE** – Simulador de primeros auxilios
- **SIPRE** – Simulador de respuesta en emergencias



PANTALLAS INTERACTIVAS

Soluciones colaborativas para entornos educativos y corporativos

Tecnología interactiva para colaboración inteligente

Las pantallas interactivas **All in One** integran herramientas avanzadas que permiten compartir contenido, interactuar en tiempo real y optimizar la comunicación en distintos entornos.

Son una solución versátil que combina hardware y software en una **plataforma intuitiva y fácil de usar**.



ÁREAS DE USO

Educación

Facilitan el trabajo colaborativo entre docentes y alumnos, permitiendo clases más dinámicas, interactivas y participativas.



Empresas

Transforman salas de reuniones en espacios de colaboración, mejorando la comunicación y la toma de decisiones.



BENEFICIOS DE LAS PANTALLAS INTERACTIVAS

- ✓ Mejora la experiencia de aprendizaje y colaboración
- ✓ Permite compartir contenido en tiempo real
- ✓ Facilita la interacción entre múltiples usuarios
- ✓ Transforma entornos tradicionales en dinámicos
- ✓ Fomenta la creatividad y participación



CAPACIDADES PRINCIPALES

- 1 Escritura y anotación en tiempo real
- 2 Compartición de archivos multimedia
- 3 Acceso a múltiples aplicaciones
- 4 Trabajo colaborativo simultáneo
- 5 Enseñanza y reuniones remotas
- 6 Interacción multitáctil avanzada

CARACTERÍSTICAS TÉCNICAS

 <p>Sistema operativo dual (Android + Windows)</p>	 <p>Pantalla 4K UHD de alta definición</p>		 <p>Conectividad inalámbrica (WiFi / Bluetooth)</p>	 <p>Audio integrado de alta calidad</p>
 <p>Compatibilidad con múltiples dispositivos</p>	 <p>Tecnología multitouch (múltiples usuarios)</p>		 <p>Diseño moderno y minimalista</p>	 <p>Variedad de tamaños (55" a 86")</p>

TECNOLOGÍAS INTEGRALES

Soluciones tecnológicas que conectan, optimizan y potencian su negocio

Ofrecemos un portafolio completo de soluciones tecnológicas diseñadas para **mejorar la comunicación, optimizar procesos** y acompañar la transformación digital de su organización.

UN ECOSISTEMA TECNOLÓGICO CONECTADO

Trabajamos junto a los **principales proveedores de tecnología** para ofrecer soluciones integrales que permiten mantener a su empresa conectada desde cualquier lugar, **optimizando la comunicación y la colaboración.**



SOLUCIONES PRINCIPALES



Telefonía IP



Soluciones en la nube



Centros de contacto



Herramientas de colaboración



Video y comunicaciones digitales



INTELIGENCIA ARTIFICIAL

Desarrollamos e **implementamos soluciones de inteligencia artificial** que permiten analizar datos, automatizar procesos y mejorar la toma de decisiones en su organización.



CARTELERÍA DIGITAL



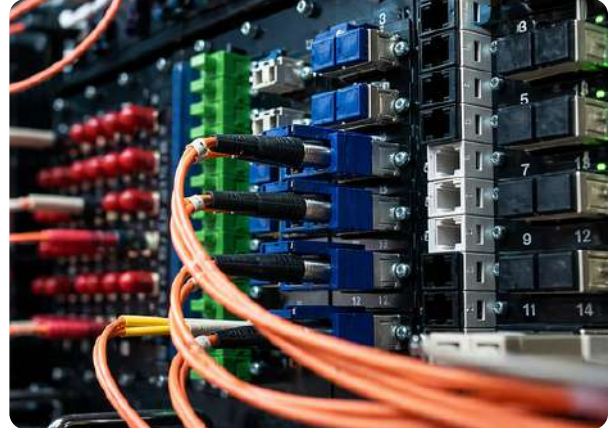
Gestione y controle contenidos de forma remota, mostrando información dinámica, publicitaria o institucional en tiempo real en múltiples pantallas.



INFRAESTRUCTURA IT



Diseñamos e implementamos infraestructuras de red confiables, adaptadas a las necesidades de cada cliente, garantizando el óptimo funcionamiento de los sistemas.



BENEFICIOS CLAVE



Optimización de procesos operativos



Mejora en la comunicación interna y externa



Reducción de costos y mayor eficiencia



Escalabilidad y adaptación al crecimiento



Toma de decisiones basada en datos



Integración de múltiples tecnologías

¿POR QUÉ ELEGIRNOS?



Amplio portafolio de soluciones integrales



Alianzas con líderes tecnológicos



Experiencia en implementación de proyectos



Soporte técnico especializado



Soluciones adaptadas a cada cliente



Innovación continua y actualización tecnológica

SOPORTE TÉCNICO

Acompañamiento continuo para garantizar el óptimo funcionamiento de sus sistemas

Brindamos servicios de **soporte técnico especializados** para asegurar la continuidad operativa de su empresa, resolviendo incidencias de manera ágil y eficiente.

Nuestro equipo acompaña a cada cliente en la **implementación, mantenimiento y optimización** de sus soluciones tecnológicas.



SERVICIOS PRINCIPALES



Soporte técnico remoto



Mantenimiento preventivo y correctivo



Diagnóstico y resolución de incidencias



Asistencia presencial



Monitoreo de sistemas



Actualización y optimización tecnológica

BENEFICIOS



Continuidad operativa asegurada



Respuesta rápida ante incidentes



Optimización del rendimiento



Reducción de tiempos de inactividad



Mayor seguridad y estabilidad



Soporte especializado y personalizado

Todos los días a toda hora, todo el año.
Los 7 días de la semana, las 24 hs.

¿Listo para
dar el
siguiente
paso?



Hablemos de su
Transformación Digital



Solicitá información sobre soluciones tecnológicas
para tu empresa y respondemos a la brevedad.



0810 333 3297



www.cyssa.com.ar



info@cyssa.com.ar



Andrés Lamas 2269,
Buenos Aires, Argentina

